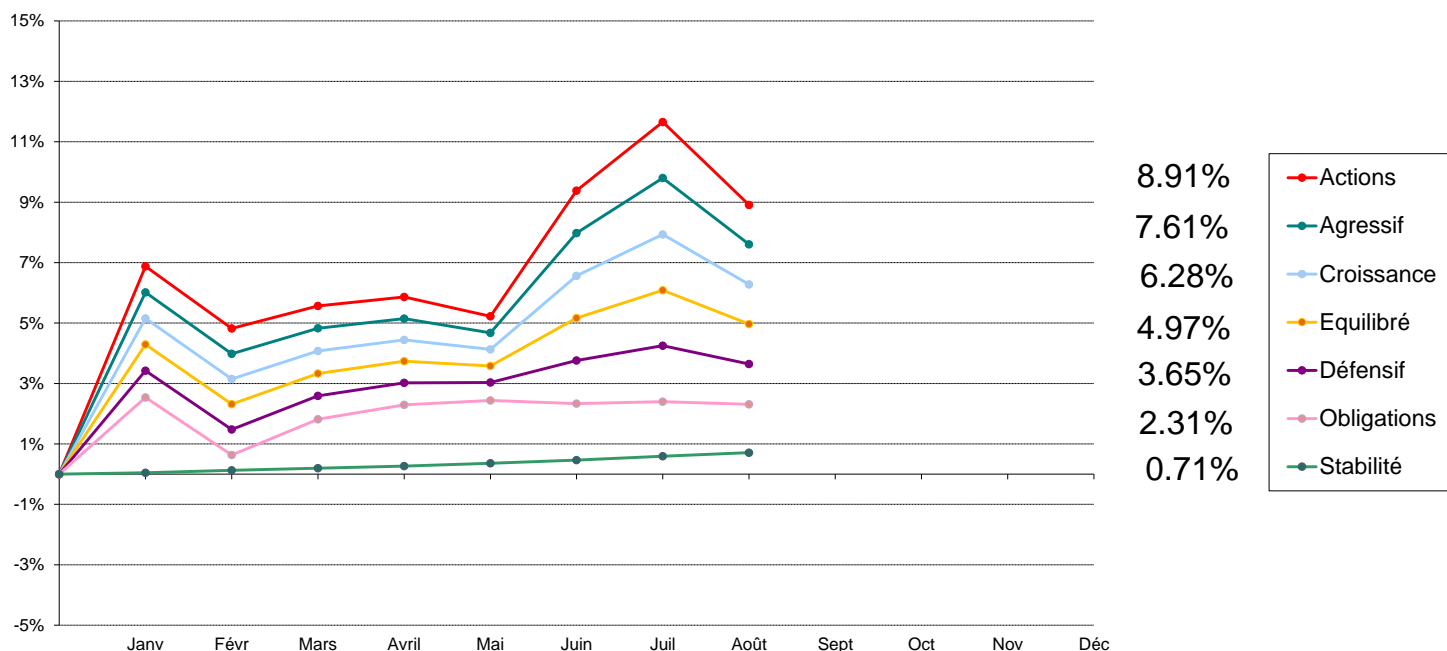


Stratégies de placement Avadis Vermögensbildung SICAV: Rendements net janvier - août 2023



Les informations ne constituent pas une offre et sont fournies uniquement aux fins de marketing et d'information. Toute responsabilité ou garantie quant à l'exactitude et à l'exhaustivité du contenu est rejetée. La décision d'investissement est à l'entière discrétion de l'investisseur. Les mandats du client sont exécutés et transmis sans conseil ni recommandation de la part d'Avadis, transactions dites «execution-only». Avadis ne procède à aucune vérification du caractère approprié ou de l'adéquation. Les placements ne peuvent être exécutés qu'après lecture minutieuse du prospectus avec le règlement de placement intégré, des informations importantes destinées aux investisseurs (KIID) / des feuilles d'information de base (FIB), des statuts et du rapport d'activité. Les documents mentionnés peuvent être obtenus gratuitement auprès d'Avadis Capitalisation, Zollstrasse 42, Case postale, 8031 Zurich.

La valeur et le rendement des parts peuvent baisser ou augmenter. Ils sont influencés par les fluctuations de cours de change et du marché. Le rendement précédent ne donne aucune indication quant à l'évolution actuelle ou future des valeurs. Les parts des fonds mentionnés d'Avadis Vermögensbildung SICAV ne peuvent être ni proposés, ni vendues, ni livrés aux États-Unis.

Valeur d'inventaire nette (cours des parts) en CHF

	Janv	Févr	Mars	Avril*	Distribution	Mai	Juin	Juil	Août	Sept	Oct	Nov	Déc
Actions	201.54	197.66	199.07	196.69	2.94	195.50	203.23	207.45	202.35				
Agressif	173.12	169.80	171.18	169.14	2.57	168.38	173.69	176.62	173.09				
Croissance	149.56	146.71	148.03	146.29	2.26	145.85	149.26	151.18	148.86				
Equilibré	123.93	121.58	122.79	121.37	1.90	121.19	123.04	124.12	122.81				
Défensif	100.67	98.78	99.86	98.72	1.56	98.73	99.43	99.90	99.32				
Obligations	79.51	78.03	78.95	78.04	1.28	78.15	78.07	78.12	78.05				
Stabilité	85.91	85.98	86.04	85.83	0.27	85.91	86.00	86.11	86.21				

*ex-dividende

Rendement mensuel

	Janv	Févr	Mars	Avril	Mai	Juin	Juil	Août	Sept	Oct	Nov	Déc
Actions	6.8781%	-1.9252%	0.7133%	0.2813%	-0.6050%	3.9540%	2.0765%	-2.4584%				
Agressif	6.0135%	-1.9177%	0.8127%	0.3096%	-0.4493%	3.1536%	1.6869%	-1.9986%				
Croissance	5.1536%	-1.9056%	0.8997%	0.3513%	-0.3008%	2.3380%	1.2863%	-1.5346%				
Equilibré	4.2918%	-1.8962%	0.9952%	0.3909%	-0.1483%	1.5265%	0.8778%	-1.0554%				
Défensif	3.4210%	-1.8774%	1.0933%	0.4206%	0.0101%	0.7090%	0.4727%	-0.5806%				
Obligations	2.5406%	-1.8614%	1.1790%	0.4687%	0.1410%	-0.1024%	0.0640%	-0.0896%				
Stabilité	0.0466%	0.0815%	0.0698%	0.0697%	0.0932%	0.1048%	0.1279%	0.1161%				

Rendement cumulé (année en cours)

	Janv	Févr	Mars	Avril	Mai	Juin	Juil	Août	Sept	Oct	Nov	Déc
Actions	6.8781%	4.8205%	5.5682%	5.8652%	5.2247%	9.3852%	11.6566%	8.9116%				
Agressif	6.0135%	3.9804%	4.8255%	5.1500%	4.6776%	7.9786%	9.8002%	7.6056%				
Croissance	5.1536%	3.1498%	4.0779%	4.4435%	4.1294%	6.5639%	7.9347%	6.2784%				
Equilibré	4.2918%	2.3142%	3.3325%	3.7364%	3.5826%	5.1638%	6.0869%	4.9672%				
Défensif	3.4210%	1.4794%	2.5889%	3.0203%	3.0308%	3.7613%	4.2517%	3.6465%				
Obligations	2.5406%	0.6319%	1.8184%	2.2956%	2.4398%	2.3349%	2.4005%	2.3087%				
Stabilité	0.0466%	0.1281%	0.1980%	0.2678%	0.3613%	0.4664%	0.5949%	0.7118%				